

新しい「心臓病検査」を受診してみませんか？

## MCG解析システム

### MCGは安心＆高精度な「心臓の健康チェック」

- ・心電図を独自の手法で周波数に変換し、高性能コンピューターで4万件のデータと照合することで、心筋の状態を解析することに成功した米国発の全く新しい解析技術です。
- ・測定方法は、心電図を20分程度測定するだけです。注射の痛みや薬の服用、放射線の被曝などは全くありません。

### このような方におすすめします

- ・お酒をよく飲む。
- ・ラーメンなど高カロリーの食事が好き。
- ・血圧が高い、高血糖値、高コレステロール。
- ・ご家族に心臓病の方がいらっしゃる、ご自身も気になる。



### 検査料金のご案内

#### MCG心筋虚血検査 おすすめ

単独料金・・・18,700円 オプション料金・・・16,500円（税込）

#### 心機能セット

①心臓超音波検査、 ②BNP(血液検査)の簡易検査セットです。

単独料金・・・16,500円 オプション料金・・・11,000円（税込）

#### 動脈硬化セット

①頸動脈超音波検査、 ②ABIのセットです。

単独料金・・・ 6,600円 オプション料金・・・ 5,500円（税込）

※オプション料金は、人間ドックのオプションとしてご利用頂いた場合の料金となります。



【お申込み】下記までお問い合わせください。

医療法人社団石鎚会 京都田辺中央病院 健康管理センター

TEL : 0774-63-1116

(受付時間：平日 8:30-17:00 土曜日 8:30-13:00)

# 心臓病は、がんに次ぐ日本人の第二位の死因です。

日本人の約**20万人**(\*)が、毎年心臓病で亡くなっています。その多くが虚血性心疾患と呼ばれる**狭心症**や**心筋梗塞**です。

この病気は心臓に血液を供給する心臓の動脈が動脈硬化によって詰まり、心臓に十分な血液が送られなくなるために起こります。

**自覚症状がないので、  
早期発見が重要**です。

死因	死亡数	死因順位
悪性新生物(がん)	376,425	1
<b>心疾患</b>	<b>207,714</b>	<b>2</b>
肺炎 (誤嚥性肺炎含む)	135,903	3

(\*)R1厚生省データ

<動脈硬化イメージ(\*)>



血管の詰りなし  
健康な状態

約40%血管が  
詰った状態

約70%血管が  
詰った状態

(スコア0)

<参考MCGスコア>  
(スコア2-4)

(スコア4以上)

虚血性心疾患の恐ろしい点は、  
自覚症状なく心臓の動脈硬化が進行し、  
ある日突然心臓発作に襲われて死に至る  
事があるということです。

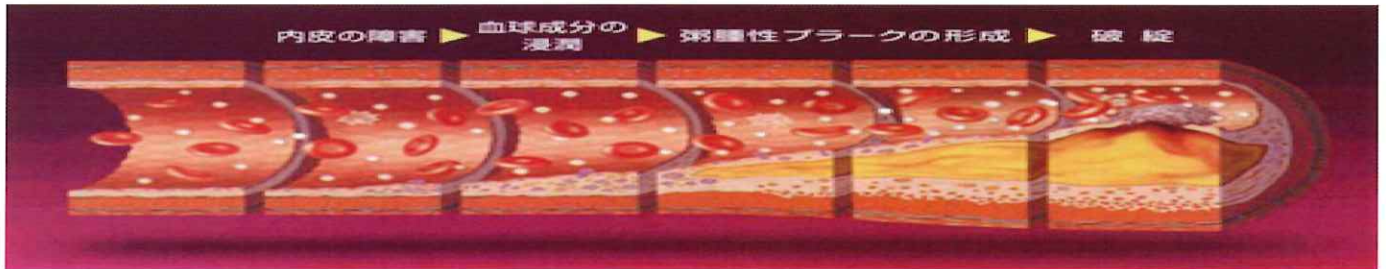


(\*) MCG解析は実際の血管の詰まり具合を測定する検査ではなく、動脈硬化イメージとMCGスコアは参考情報として記載しておりますことをご了承ください。

## MCGの解析結果は「0」～「22」の数値で表示されます

MCG解析の結果はスコアで表示されるので、毎年検査すれば状態の変化も把握できます。

### ■動脈硬化イメージ(\*)



### ■参考MCGスコア



### ■危険因子

- 食生活/運動不足
- 肥満/喫煙/加齢等



### ■改善方法

ステント、バイパス手術による積極的治療



食生活改善 運動 サプリ 薬剤による改善

